

POMPA NAPĘDZANA CIŚNIENIOWO ADCAMAT POP-S

OPIS

Pompa napędzana ciśnieniowo ADCAMAT POP, wykonana ze stali węglowej (stal nierdzewna na życzenie) polecana jest do podawania cieczy o wysokiej temperaturze, takich jak kondensat, oleje i inne media, na wyższy poziom lub do wyższego ciśnienia.

Pompa załącza się w momencie, kiedy pojawia się ciecz do przepompowania i wyłącza się, kiedy nie ma cieczy do przepompowania.

W pewnych warunkach, pompa może opróżnić zamknięty zbiornik w podciśnieniu lub pod ciśnieniem.

Pompa może być napędzana parą, sprężonym powietrzem lub gazem i może być wykorzystywana do podnoszenia wszelkich rodzajów cieczy nie powodujących korozji.

Połączenia kołnierzowe lub śrubowe żeńskie (z gwintowanymi kołnierzami).



DZIAŁANIE

Ciecz wpływa grawitacyjnie do pompy przez wlotowy zawór zwrotny podnosząc pływak, który w swoim górnym granicznym położeniu, otwiera zawór zasilający, pozwalając na wlot pary lub sprężonego powietrza do korpusu pompy. Ciśnienie w pompie wzrasta aż stanie się wystarczające do przewyciężenia ciśnienia zwrotnego.

Ciecz pod ciśnieniem otwiera wylotowy zawór zwrotny i rozpoczyna się wypychanie. Gdy pływak osiąga swoje najniższe położenie, to zamyka jednocześnie zawór pary lub sprężonego powietrza i otwiera wlot, pozwalając cieczi ponownie wypełnić pompę.

Ponieważ ilość cieczy transferowanej podczas każdego cyklu jest znana, to można obliczyć całkowitą objętość pompowanej cieczy licząc ilość cykli w danym czasie. Do tego celu dostępny jest specjalny licznik, który wkręca się do złącza na górnej pokrywie pompy. Licznik ten rejestruje ilość cykli, pozwalając na wykorzystanie pompy jako miarodajnego przepływomierza.

PODSTAWOWE CECHY:

Brak wymagań elektrycznych.

OPCJE:

Konstrukcja ze stali nierdzewnej
Wskaźnik poziomu
Licznik cykli

ZASTOSOWANIE:

Podnoszenie kondensatu lub gorących i zimnych cieczy.

DOSTĘPNE MODELE:

ADCAMAT POP-S – konstrukcja ze stali węglowej
ADCAMAT POP-SS – konstrukcja ze stali nierdzewnej
(Wersja ze stali węglowej jest piaskowana, metalizowana i lakierowana na czarno.

WIELKOŚCI:

DN 25 ; DN 40 ; DN 50 ; DN 80 x 50.

PRZYŁĄCZA:

Kołnierzowe EN1092-1 PN16. Specjalne kołnierze na życzenie.
Gwintowane, żeńskie ISO 7/1 Rp (BS21).

MONTAŻ:

Montaż poziomy. Patrz: instrukcja montażu i konserwacji IMI.

NAPĘD:

Para lub sprężone powietrze.

Oznakowanie CE:

Produkt został zaprojektowany do pracy z wodą, parą, powietrzem i innymi gazami objętymi Grupą 2 PED – Europejskiej Dyrektywy Urzędzeń Ciśnieniowych 97/23/WE i spełnia jej wymagania. Wszystkie wielkości mieszczą się w kategorii 2. Produkt nosi oznakowanie CE.

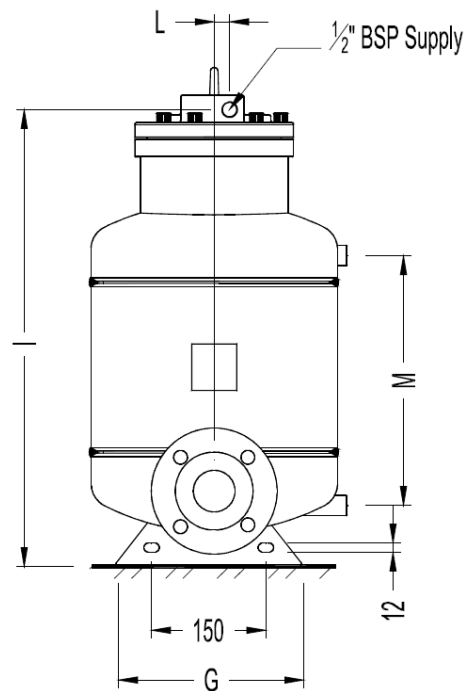
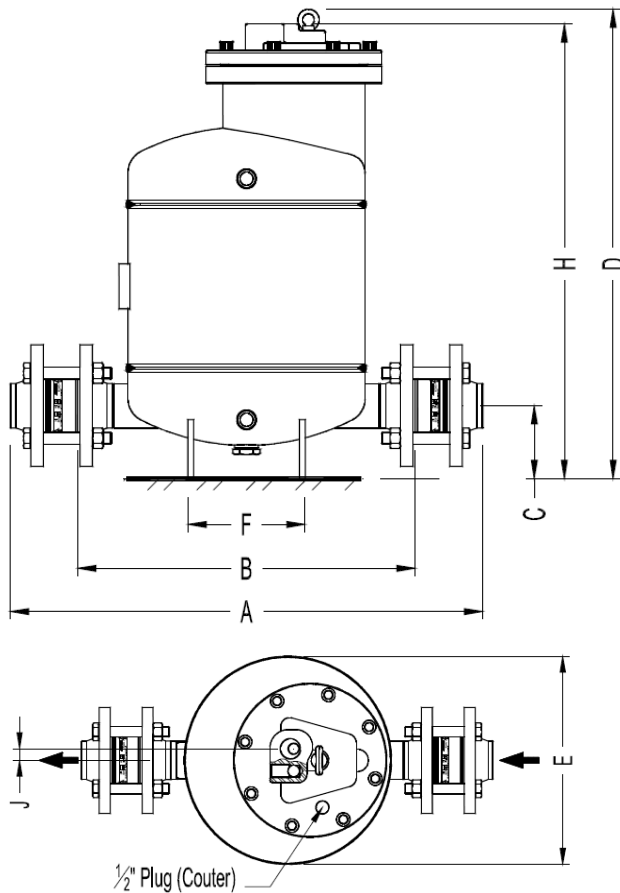


ZAKRES STOSOWANIA	
Minimalna gęstość	0,80 kg/dm ³
Maksymalna lepkość	5° Engler
Maksymalne ciśnienie napędowe	10 bar
Minimalne ciśnienie napędowe	0,5 bar
Wydajność cyklu pompy DN25 do DN50	16 l
Wydajność cyklu pompy DN80 x DN50	25 l

WARUNKI GRANICZNE*					
POP-S			POP-SS		
	Ciśn. bar	Temp. °C		Ciśn. bar	Temp. °C
PN16	16	50	PN16	16	50
	14	100		14	100
	13	195		13	195
	12	250		12	250
ANSI Kl. 150	16	50	ANSI Kl. 150	16	50
	13	195		13	195

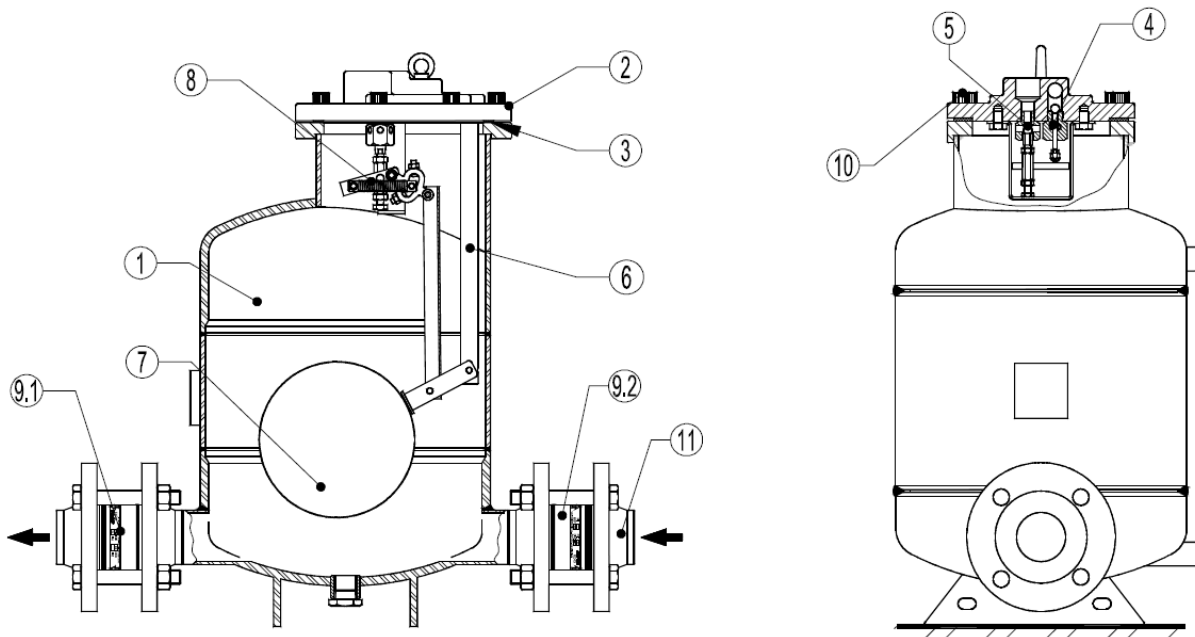
Minimalna temperatura pracy: -10°C, Kod projektu: ASME VIII

* Klasyfikacja zgodna z EN1092:2007



WYMIARY (mm)														
DN	A*	B	C	D	E	F	G	H	I	J	L	M	Waga kg	Poj. dm ³
25	578	444	100	640	323	160	250	617	598	17	18	327	71	31,7
40	615	454	100	640	323	160	250	617	598	17	18	327	72,8	31,8
50	644	460	100	640	323	160	250	617	598	17	18	327	74,5	31,9
80x50	776	580	113	650	406	200	340	627	608	17	18	307	78,5	48,9

* A – z kołnierzami szybkowymi do przyspawania EN 1092



MATERIAŁY			
POZ.	OPIS	MATERIAŁ – POP-S	MATERIAŁ POP-SS
1	KORPUS POMPY	P265GH / 1.0425 ; P235GH / 1.0345 S235JR / 1.0038	AISI316 / 1.4401 ; AISI304 / 1.4301
2	POKRYWA	GJS-400-15 / 0.7040	AISI316 / 1.4401 ; AISI304 / 1.4301
3	*USZCZELKA POKRYWY	BEZAZBESTOWA	BEZAZBESTOWA
4	*ZESPÓŁ ZAWORU WLOTOWEGO/GNIAZDA	STAL NIERDZEWNA	STAL NIERDZEWNA
5	*ZESPÓŁ ZAWORU WYLOTOWEGO/GNIAZDA	STAL NIERDZEWNA	STAL NIERDZEWNA
6	MECHANIZM WEWNĘTRZNY	STAL NIERDZEWNA	STAL NIERDZEWNA
7	*PŁYWAK	STAL NIERDZEWNA	STAL NIERDZEWNA
8	*ZESPÓŁ SPRĘŻYN (2SZT.)	INCONEL	INCONEL
9.1	*ZAWÓR ZWROTNY WYLOTOWY RD40	CF8M / 1.4408	CF8M / 1.4408
9.2	*ZAWÓR ZWROTNY WLOTOWY RD40	CF8M / 1.4408	CF8M / 1.4408
10	ŚRUBY	STAL 8.8	A2 - 70
11	**KOŁNIERZE PN16 en 1092-1	P250GH / 1.0460	AISI316 / 1.4401

* Dostępne części zamienne

**Kołnierze sztykowe do przyspawania EN 1092. Kołnierze gwintowane na życzenie.

LICZNIK CYKLI:

Dostępny na życzenie; może być wkręcony bezpośrednio w pokrywę pompy lub ponad pompą za pomocą rurki 1/2" dla ułatwienia odczytu (maks. 1 m).

